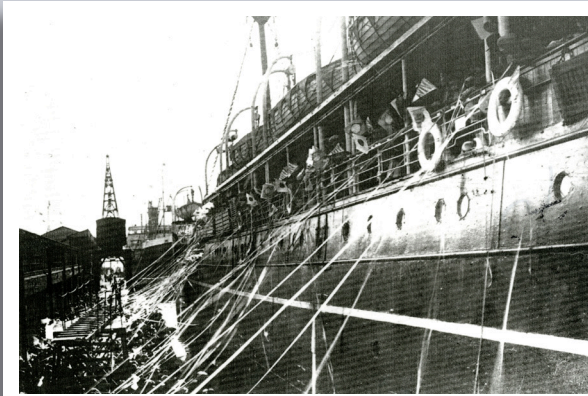


大阪商船主要航路図 (黒田公男氏蔵)

移民船に想いを馳せて

資料でつづる移住者の船上生活



移住者の神戸港出帆 (和歌山市民図書館蔵)



赤道祭の余興 手踊り (和歌山市民図書館蔵)

【移動パネル展 第4期、5期、6期】

2012

第4期 9.13 (木) ~ 9.25 (火)
 9.13 [13:00~18:30] 9.14~24 [10:00~18:30]
 9.25 [10:00~15:00] 水は閉館
 (公財)和歌山県国際交流協会
 (和歌山市手平2-1-2 ビッグ愛8F)

主催：和歌山大学紀州経済史文化史研究所
 共催：(公財)和歌山県国際交流協会
 後援：和歌山県中南米交流協会

【問合せ先】

紀州経済史文化史研究所
 tel: 073-457-7891
 http://www.wakayama-u.ac.jp/kisyuken/
 mailto:kishuken@center.wakayama-u.ac.jp

入場無料

第5期 9.29 (土)・9.30 (日)
 9.29 [17:00~19:00] 9.30 [10:00~17:00]
 和歌山県立情報交流センター Big-U
 (田辺市新庄町3353-9 Big-U内 多目的ホール前ホワイエ)

第6期 10.2 (火) ~ 10.8 (月)
 [9:30~19:30] 10.7・8 [9:30~18:00]
 田辺市文化交流センター たなべる
 (田辺市湊497-1)

主催：和歌山大学紀州経済史文化史研究所
 共催：田辺市教育委員会 / 和歌山大学南紀熊野サテライト
 後援：和歌山県中南米交流協会
 和歌山県中南米交流協会紀南支部

関連イベント

談話会「移民船に想いを馳せて」
 志磨隆 (海洋画家)
 吉村旭輝 (和歌山大学紀州経済史文化史研究所学芸員)
 東悦子 (和歌山大学観光学部准教授)
 日時：2012.9.21 (金) 19:00~21:00
 主催・場所：(公財)和歌山県国際交流協会

和歌山から世界へ
 —移民の足跡をたどって—
 講師：東悦子 (和歌山大学観光学部准教授)
 日時：2012.9.29 (土) 17:30~19:00
 場所：和歌山県立情報交流センター Big-U 研修室3
 主催：和歌山大学南紀熊野サテライト
 ※事前申込み必要 ※参加費 200円
 [申込先] tel: 0739-23-3977