

毎月第3水曜日の夜7時、浪切ホールで“mini 和歌山大学”を開講しています。

<第36回> 平成23年10月19日(水) 午後7時～8時半

家庭・地域だからこそできる大学生への就職支援 -学生の自立・自律力育成を目指して-

話題提供者 **本庄 麻美子**

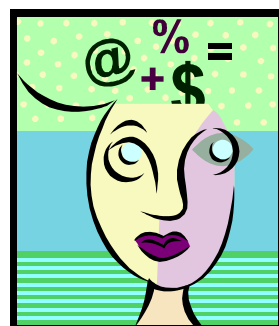
(和歌山大学経済学部キャリアデザインオフィス助教)

大学新卒者の就職環境は、経済の先行きの不透明さなどを反映して大変厳しい状況が続いていると言われています。

近年、大学では保護者の方を対象に教育懇談会という機会を設けていますが、そこでの最大の関心事は「就職」です。

今回のサロンでは、大学生の就職活動の現状と課題、子どもをもつ保護者の方々に知ってほしい支援方法について等、事例を交えながらお話しします。

また、本学では、どのようなキャリア教育、就職支援をおこなっているかをご紹介します。

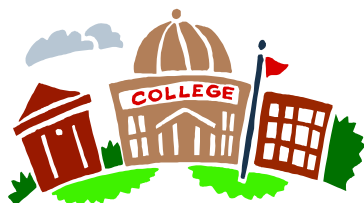


- 会場：岸和田市立浪切ホール4F研修室1
- 参加費：無料
- 申し込み：不要(テーマに関心のある方なら、どなたでも参加いただけます)

<次回 第37回 11月16日(水)は・・・>

「笑いとお育 - ユーモアの効用 -」

話題提供者：松浦 善満 (和歌山大学教育学部教授)



教育の中で笑いがどのように活用されてきたのか、古くは夏目漱石や宮沢賢治も教壇でのユーモアを大事にしていたことを紹介します。

わだい浪切サロンは

- 毎月第3水曜日の夜7時、岸和田市立浪切ホールで 開講する“mini 和歌山大学”です。
和歌山大学の教員が、地域のみなさんに身近な研究テーマや旬のトピックスをわかりやすくお話しします。
- 幅広い年代の参加者から、学びと交流の場として親しまれています。(年間のべ約300名が参加)
- 申し込み不要、参加費は無料、テーマに関心のある方ならどなたでもご参加いただけます。
- 終了後は自由参加の懇親会もあります。

平成23年度 今後の開催予定	
11/16	テーマ:笑いと教育 松浦善満(教育学部)
12/21	テーマ:宇宙 富田晃彦(教育学部)
1/18	テーマ:特別支援教育 小野次朗(教育学部)
3/21	テーマ:農業政策 大西敏夫(経済学部)

※内容は変更する場合があります。

※8月と2月はお休みです。



和歌山大学 岸和田サテライトは

- 岸和田市との地域連携推進協定にもとづき、平成18年4月に開設されました。
- 立地、アクセスに恵まれた岸和田市立浪切ホールがキャンパスです。
- 和歌山大学が有する高等教育機能を活用して、社会人のスキルアップや地域発展のニーズに即した大学院科目・学部科目を開講しています。
- 地域研究の推進や自治体・企業等と連携した地域活性化に資する事業、大学情報の発信等をおこなっています。

問い合わせ先

和歌山大学地域創造支援機構 岸和田サテライトオフィス

〒596-0014 岸和田市港緑町1-1 岸和田市立浪切ホール2F

TEL & FAX: 072-433-0875

E-mail: kishiwadastaff@center.wakayama-u.ac.jp

ホームページ: <http://www.wakayama-u.ac.jp/kishiwada/>